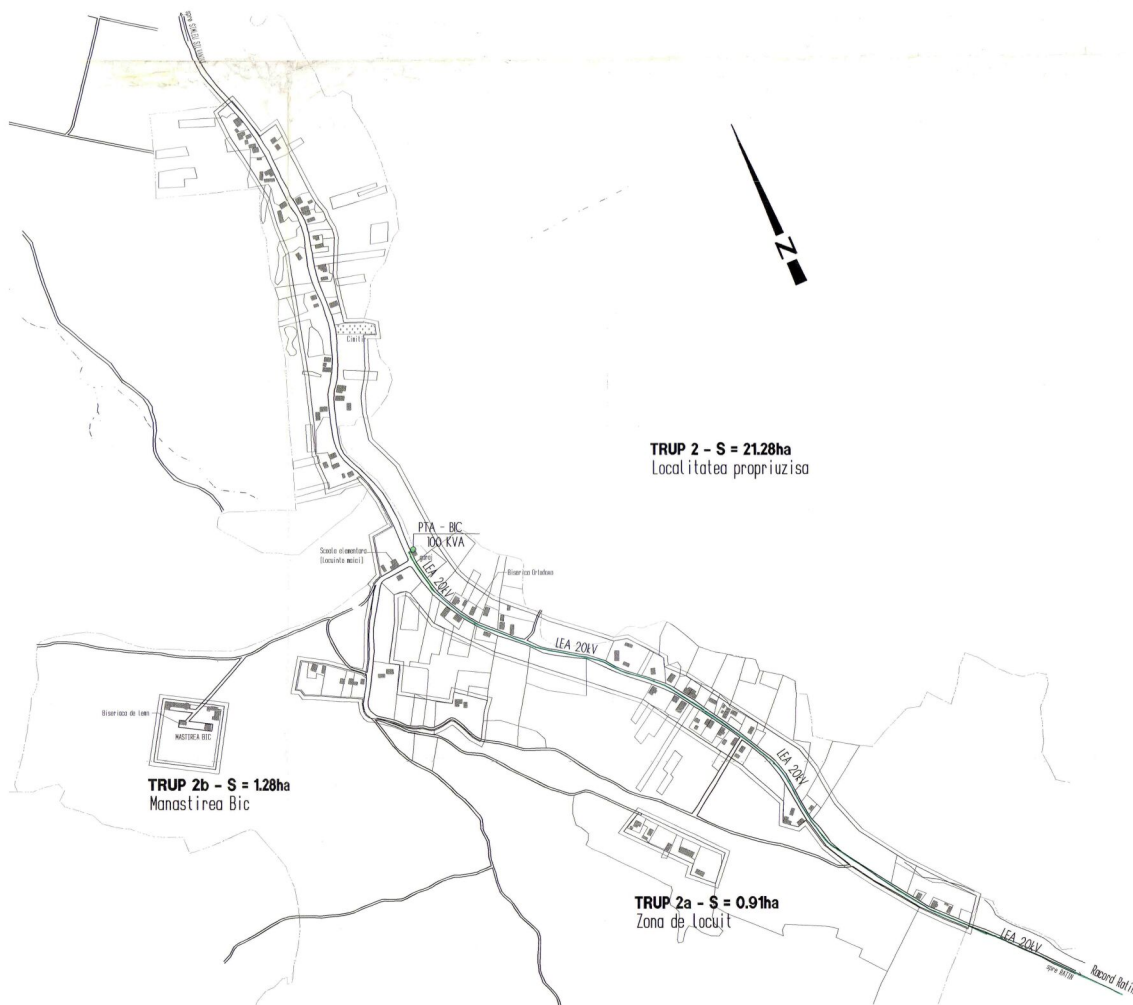


PLAN URBANISTIC GENERAL AL ORASULUI SIMLEU SILVANIEI-judetul Salaj

REGLEMENTARI ECHIPARE EDILITARA

LOCALITATEA BIC

4.2.3.



LEGENDA

EXISTENT	PROPUS	ALIMENTARE CU ENERGIE ELECTRICA
		○ STATIE DE TRANSFORMARE
		○ RETELE DE DISTRIBUTIE
		○ LINEE ELECTRICE AERIANE 110 KV
		○ LINEE ELECTRICE AERIANE 20 KV
		○ LINEE ELECTRICE AERIANE 20 KV PROPUSE PENTRU DEVIERE
		○ LINEE ELECTRICE SUBTERANE 20 KV
		○ POSTURI TRANSFORMARE MT/JT
		IN CABINA DE ZIDARIE
		IN CABINA METALICA
		AERIAN
		◆ TELECOMUNICATII
		○ CENTRALA TELEFONICA AUTOMATA
		○ RETELE DE TELECOMUNICATII
		○ MAGISTRALE CABLURI FIBRA OPTICA
		○ MAGISTRALE CABLURI LTc SUBTERANE
		○ MAGISTRALE CABLURI LTc AERIENE
		○ CABLURI COAXIALE
		○ RELEE RADIOEMISIE SI TELEEMISIE
		○ RELEE RADIOEMISIE SI TELEEMISIE
		◆ SUPRAFETE INTRODUSE IN INTRAVILAN

ART PROJECT
ZALAU

Beneficiar: PRIMARIA ORASULUI SIMLEU SILVANIEI

Denumirea proiectului:
PLAN URBANISTIC GENERAL AL ORASULUI SIMLEU SILVANIEI

Pr. nr. 103/2000

Calitate	Nume	Scara	Data
Cal. proiect	ing. Nejur Mircea	1/5000	
Proiectat	ing. Vinze Iosif		
Procesat	teh. Iacob Viarica		
Verificat	ing. Henczeg Caloson		Jun. 2000

REGLEMENTARI EDILITARE - ALIMENTARE CU ENERGIE ELECTRICA

Localitate: **Bic**